



## À quoi sert Natura 2000 ?

La nature regorge d'espèces toutes plus extraordinaires les unes que les autres ! Malheureusement, cette richesse est en train de diminuer puisque **des animaux et des plantes disparaissent**. Pour essayer de les protéger, des zones ont été choisies dans toute l'Europe ; c'est ce qu'on appelle les « **sites Natura 2000** ».

En vallée de l'Hérault, la communauté de communes réalise des actions pour la **préservation des espèces** dans deux zones Natura 2000 :

- **Gorges de l'Hérault** (19 habitats naturels et 25 espèces identifiés comme rares et fragiles)
- **Cause de la Moure et d'Aumelas** (11 habitats naturels et 23 espèces identifiés comme rares et fragiles)

## Les règles du jeu

- 28 cartes à jouer : 7 familles de 4 cartes
- 6 ans et +
- 2 à 4 joueurs
- 15 à 30 min par partie

Le but du jeu est de grouper dans la main une **famille complète de 4 cartes** et de l'abattre sur la table en l'annonçant.

Le jeu se joue de la façon suivante :

- Tu distribues toutes les cartes, si possible en nombre égal à chaque joueur.
- Tu demandes à un joueur une carte qui te manque. S'il a cette carte, il doit te la donner. Tu peux alors demander, à lui ou à un autre joueur, une autre carte... jusqu'à ce que tu te trompes.
- Dans ce cas, tu pioches une carte et la demande passe à celui que tu as questionné par erreur. Il peut, bien sûr, se faire restituer, une à une, toutes les cartes qu'on vient de lui prendre.

**Celui qui, à la fin du jeu, a abattu le plus de familles est gagnant.**



## La légende

**Espèce nocturne** (active la nuit, comme la chauve-souris)

**Espèce diurne** (active la journée, comme la couleuvre de Montpellier)

**Habitat** (lieu de vie : bâti, grotte, rivière...)

**Lieu de nidification** (lieu de construction du nid)

**Poids**

**Taille ou envergure** (taille avec ailes déployées pour un oiseau)

**Régime alimentaire de l'adulte** (ou proies favorites)

**Espèces typiques de flore**

**Espèces typiques de faune**

## Les 7 familles

### Famille Belles de nuit

1. Petit rhinolophe
2. Murin de Capaccini
3. Murin à oreilles échancrées
4. Barbastelle d'Europe

### Famille Aqua bulleurs

1. Chabot de l'Hérault
2. Lamproie de Planer
3. Barbeau méridional
4. Blageon

### Famille Bouches en bec

1. Aigle de Bonelli
2. Bruant ortolan
3. Grand-duc d'Europe
4. Engoulevent d'Europe

### Famille Mini mômes

1. Rosalie des Alpes
2. Agrion de Mercure
3. Damier de la succise
4. Lucane cerf-volant

## Les 7 familles

### Famille Bêtes à poils

1. Loutre
2. Castor
3. Genette
4. Renard

### Famille Globules givrés

1. Cistude d'Europe
2. Pélobate cultripède
3. Triton marbré
4. Couleuvre de Montpellier

### Famille Table et toit

1. Ripisylve
2. Pelouse
3. Mare temporaire
4. Forêt de pins de Salzmann

## Attention : espèces en danger !

Les espèces de ce jeu sont toutes présentes dans la vallée de l'Hérault : quelle chance !

Pour reconnaître celles qui sont en danger, regarde le qui se trouve sur chaque carte à jouer. **Quand le feu est rouge, ce sont les espèces les plus menacées sur nos sites. Le feu est gris lorsque nous n'avons pas suffisamment de connaissances sur l'espèce.**

Voici les principales menaces qui pèsent sur ces espèces :

- **Le manque de nourriture** (ex : diminution des insectes)
- **Le dérangement** (ex : éclairer une chauve-souris en hibernation)
- **La destruction d'un animal ou d'une plante** (ex : lors de travaux)
- **La dégradation de l'habitat** (ex : déchets dans la rivière)

## Adopte les bons gestes

Tu peux aider les espèces et milieux naturels du territoire en **adoptant les bons gestes** :

- la nature sera ravie que tu remportes les déchets chez toi après ton pique-nique ;
- tu peux faire de superbes photos avec une plante, dans la nature. Inutile de la cueillir ;
- les animaux aiment la tranquillité. Évite de t'approcher trop près, de faire du bruit et de sortir du sentier. Beaucoup d'espèces sont protégées, il est interdit de les toucher.

**Garde plutôt tes distances, observe la biodiversité qui t'entoure sans oublier de regarder où tu mets les pieds !**



1

« Pour me protéger pendant l'hibernation, je m'enveloppe dans mes ailes. »

**Petit rhinolophe**  
*Rhinolophus hipposideros*  
Famille Belles de nuit

☾ Bâti ou grotte  
⏰ 4 à 9 g  
🦋 Insectes

2

« Je chasse au-dessus de l'eau et peux même capturer des petits poissons. »

**Murin de Capaccini**  
*Myotis capaccinii*  
Famille Belles de nuit

☾ Grotte  
⏰ 7 à 12 g  
🦋 Insectes

3

« Suspendue, on peut me reconnaître à mon corps en forme de cerceau. »

**Murin à oreilles échanquées**  
*Myotis emarginatus*  
Famille Belles de nuit

☾ Bâti ou grotte  
⏰ 6 à 15 g  
🦋 Insectes et araignées

4

« Je suis très habile en vol et adore chasser en forêt ou le long des haies. »

**Barbastelle d'Europe**  
*Barbastellus barbastellus*  
Famille Belles de nuit

☾ Arbre / forêt  
⏰ 6 à 14 g  
🦋 Papillons

1

« Aigle typique des garrigues, je suis très menacé : seuls 40 couples en 2020 en France. »

**Aigle de Bonelli**  
*Aquila fasciata*  
Famille Bouches en bec

☀ En falaise  
⏰ 150 à 180 cm  
🦋 Oiseaux et petits mammifères

2

« Mes populations s'effondrent mais le causse d'Aumelas reste un de mes sites préférés. »

**Bruant ortolan**  
*Emberiza hortulana*  
Famille Bouches en bec

☀ Au sol  
⏰ 24 à 27 cm  
🦋 Insectes

3

« Mon chant puissant porte loin, dès l'hiver, quand ma saison des amours commence. »

**Grand-duc d'Europe**  
*Bubo bubo*  
Famille Bouches en bec

☾ En falaise  
⏰ 160 à 188 cm  
🦋 Oiseaux et petits mammifères

4

« Je suis champion dans l'art du camouflage, seul mon chant typique trahit ma présence. »

**Engoulevent d'Europe**  
*Caprimulgus europaeus*  
Famille Bouches en bec

☾ Au sol  
⏰ 54 à 60 cm  
🦋 Insectes

1

« Je suis très rare et très mauvais nageur, je passe ma vie caché sous des cailloux. »

**Chabot de l'Hérault**  
*Cottus rondeleti*  
 Famille Aqua bulleurs

☀ Affluents de l'Hérault  
 6 à 9 cm  
 🦋🐛 Insectes, œufs de poissons

2

« J'ai une drôle de tête avec ma bouche toute ronde en forme de ventouse. »

**Lamproie de Planer**  
*Lampetra planeri*  
 Famille Aqua bulleurs

☀ Affluents de l'Hérault  
 9 à 15 cm  
 🦋🐛 L'adulte ne se nourrit pas

3

« Cousin du barbeau fluviatile, je ne vis que dans les rivières autour de la mer Méditerranée. »

**Barbeau méridional**  
*Barbus meridionalis*  
 Famille Aqua bulleurs

☀ Affluents de l'Hérault  
 Jusqu'à 25 cm  
 🦋🐛 Vers, crustacés, insectes, ...

4

« Mon surnom local est la "Scoufie" ; je forme souvent des bancs avec mes congénères. »

**Blageon**  
*Leuciscus soufia*  
 Famille Aqua bulleurs

☀ Hérault et affluents  
 12 à 16 cm  
 🦋🐛 Insectes et algues

1

« J'adore le bois mort ! J'y ponds mes œufs et cela nourrit mes larves. »

**Rosalie des Alpes**  
*Rosalia alpina*  
 Famille Mini mômes

☀ Forêt  
 15 à 38 mm  
 🦋🐛 Bois

2

« Exigeant, je recherche les rivières fraîches et bien oxygénées. »

**Agrion de Mercure**  
*Coenagrion mercuriale*  
 Famille Mini mômes

☀ Rivière  
 19 à 27 mm  
 🦋🐛 Petits insectes

3

« Mes chenilles raffolent d'une plante : la succise des prés ! »

**Damier de la Succise**  
*Euphydryas aurinia*  
 Famille Mini mômes

☀ Pelouse  
 15 à 25 mm  
 🦋🐛 Nectar

4

« Je suis un mâle ; mes mandibules rappellent les bois d'un cerf ! »

**Lucane cerf volant**  
*Lucanus cervus*  
 Famille Mini mômes

☀ Forêt  
 30 à 80 mm  
 🦋🐛 Bois

1

« Cachée dans la berge, ma tanière s'appelle une "catiche". »



**Loutre**

*Lutra lutra*  
 Famille Bêtes à poils

Rivière  
 5 à 12 kg  
 Poissons

2

« Pour prévenir mes congénères du danger, je frappe ma queue sur la surface de l'eau. »



**Castor**

*Castor fiber*  
 Famille Bêtes à poils

Rivière  
 16 à 28 kg  
 Végétaux

3

« Je fais toujours mes crottes au même endroit sur un "crottier". »



**Genette**

*Genetta genetta*  
 Famille Bêtes à poils

Forêt  
 1,5 à 2 kg  
 Petits mammifères

4

« Je raffole de campagnols. Grâce à moi, moins de dégâts dans les cultures ! »



**Renard roux**

*Vulpes vulpes*  
 Famille Bêtes à poils

Variable  
 6 à 10 kg  
 Rongeurs

1

« J'ai quasiment disparu de la vallée de l'Hérault, au profit de la tortue de Floride. »



**Cistude d'Europe**

*Emys orbicularis*  
 Famille Globules givrés

Étangs et petites rivières  
 Jusqu'à 20 cm  
 Insectes et végétaux

2

« Mon chant caractéristique ressemble au caquètement d'une poule. »



**Pélobate cultripède**

*Pelobates cultripes*  
 Famille Globules givrés

Mares  
 Jusqu'à 9,5 cm  
 Insectes et vers

3

« On reconnaît que je suis un mâle en période de reproduction grâce à ma crête. »



**Triton marbré**

*Triturus marmoratus*  
 Famille Globules givrés

Mares  
 Jusqu'à 17 cm  
 Insectes et vers

4

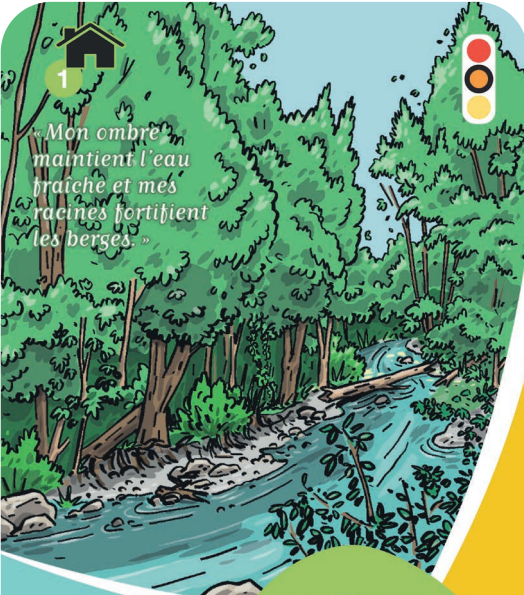
« Inoffensif pour l'Homme, je suis le plus grand serpent de France. »



**Couleuvre de Montpellier**

*Malpolon monspessulanus*  
 Famille Globules givrés

Garrigue  
 Jusqu'à 2 m  
 Reptiles, petits mammifères



1

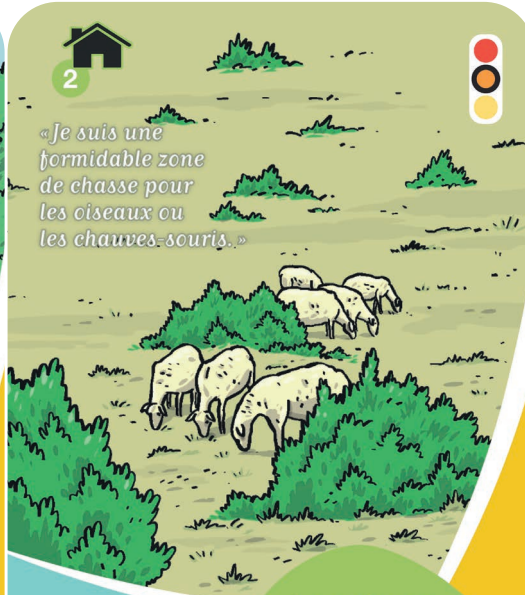


« Mon ombre maintient l'eau fraîche et mes racines fortifient les berges. »

### La ripisylve

- \* Saules blancs, peupliers noirs
- 🐾 Mammifères et insectes

Forêt qui borde les cours d'eau  
 🏠 Famille  
 Table et toit



2



« Je suis une formidable zone de chasse pour les oiseaux ou les chauves-souris. »

### La pelouse

- \* Orchidées, aphyllanthes de Montpellier
- 🐾 Insectes et reptiles

Espace herbacé  
 🏠 Famille  
 Table et toit



3

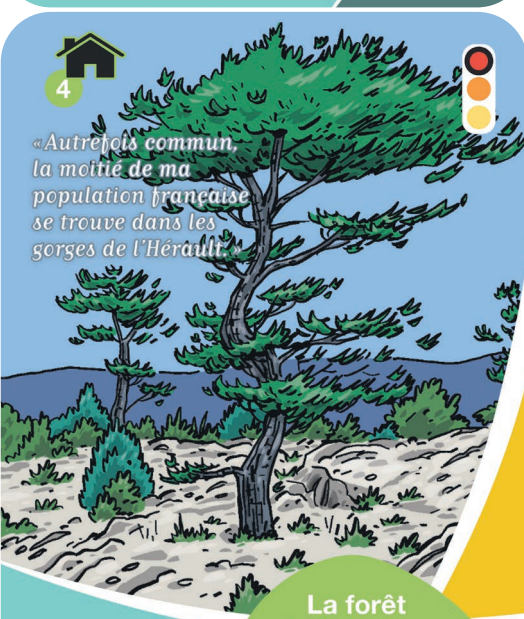


« Véritable oasis dans la garrigue, j'ai souvent été construite par les bergers. »

### La mare temporaire

- \* Menthe des cerfs, joncs des crapauds
- 🐸 Amphibiens et libellules

Mare qui s'assèche l'été  
 🏠 Famille  
 Table et toit



4



« Autrefois commun, la moitié de ma population française se trouve dans les gorges de l'Hérault. »

### La forêt de Salzman

- \* Bruyère multiflore, genévrier
- 🐾 Insectes et reptiles

Forêt de pins rares  
 🏠 Famille  
 Table et toit